



Ministerul Educației
și Cercetării
**Olimpiada Națională
de Fizică - 2001**
Cluj-Napoca

X

BAREM DE NOTARE - PROBA EXPERIMENTALA - CLASA a X-a

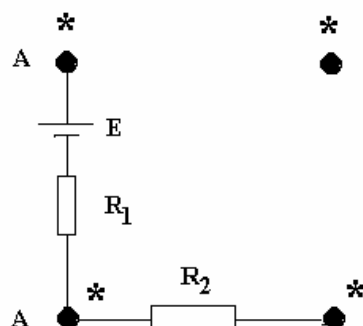


Fig.1

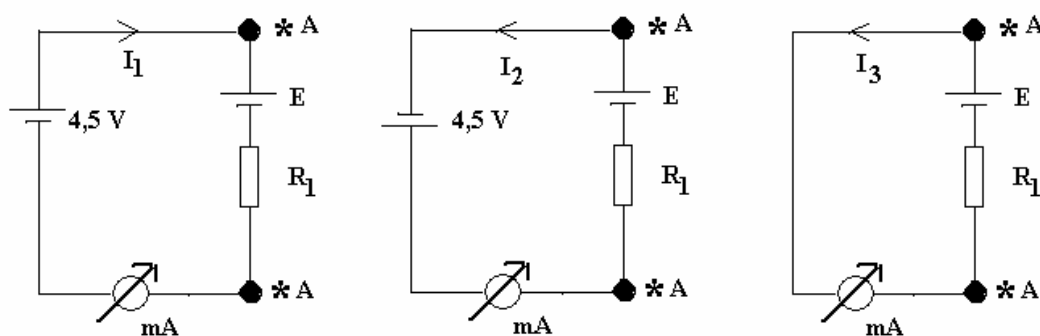


Fig.2

2p	Identificarea bornei libere + explicații.
2p	Identificarea "ramurii de circuit" formată din E și R ₁ + explicații.
2p	Identificarea "ramurii de circuit" formată din R ₂ + explicații.
5p	Determinarea valorii E + explicații. $R_1 = \frac{4,5 - E}{I_1}; R_1 = \frac{4,5 + E}{I_2}; \frac{4,5 - E}{I_1} = \frac{4,5 + E}{I_2} \Rightarrow E$ $1 \text{ V} < E < 1,5 \text{ V}$
5p	Determinarea valorii lui R ₁ și R ₂ folosind 3 valori ale U _{ext} aplicate + explicații. $100 \Omega < R_1 < R_2 < 1000 \Omega$
4p	Reprezentarea grafică a intensității curentului în funcție de tensiunea exterioară aplicată între bornele marcate cu "A" + interpretare.
20p	TOTAL